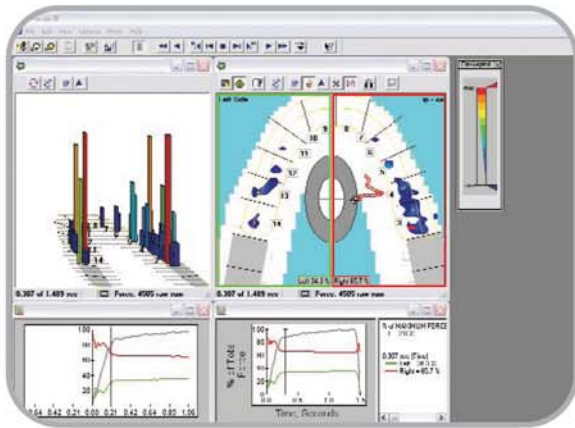




T-Scan III käsikappale

Vuonna 1987 Tekscan kehitti T-Scan:in[®], kaikkien aikojen ensimmäisen erityisesti purennan analysointiin tarkoitetun puristusvoimaan perustuvan sensoriteknologian. Tekscan loi tämän tehokkaan diagnosoinnin työkalun vastaukseksi hammaslääkäreiden tarpeeseen löytää täsmällinen tapa purennan dynaamiseen mittaamiseen. Tänäpä, lukuisien parannusten myötä, T-Scan III on ainoa markkinoilla oleva ratkaisu, joka tarjoaa välitöntä tietoa purennasta, sen ajoituksesta ja voimasta. Kolmannen sukupolven järjestelmä toimii 100 Hz:n näytteenottonopeudella. Ohjelmiston edistykselliset analyysityökalut mahdollistavat paremman ja laadukkaamman hoidon. T-Scan III on hyvin monipuolinen; se voidaan integroida olemassa oleviin diagnostiikan ja hoidon ohjelmistoihin. Tuloksena on yhä tehokkaampi ja tuottavampi praktiikka.



T-Scan III on helppokäyttöinen ja sen tuottama data yksinkertaista tulkita. Uuden Turbo Mode toiminnon myötä näytteenottotaajuus on jopa 495 Hz.

Näin se toimii...

Paperinohut, uudelleenkäytettävä ja hammaskaaren muotoa myötäilevä sensori liitetään T-Scan III käsikappaleeseen, joka sitten yhdistetään tietokoneen USB porttiin. Näin laitteiston siirtäminen on helppoa käyttäjältä toiselle. Purentavoimakkuuksien arviointi onnistuu yksinkertaisesti niin, että potilas puree kiinni sensoriin, joka sitten lähettää ajantasaisen tiedon purennan kontaktivoimasta Windows-pohjaiseen ohjelmistoon.

Käyttökohteet:

- Kiinteät ja irtoproteesit
- Implanttiprotetiikka
- TMD kojeet
- Purennan tasapainotus
- Etualueen ohjaus / sivuliikkeiden tasapainotus
- Purentaperäiset ienvetäymät
- lensairauksien hoito
- Erotusdiagnostiikka
- Oikomishoito
- Kivuliaiden hampaiden paikannus
- Kosmeettinen hammashoito
- Hammashoidon viimeistely
- Ja paljon muuta!

Edut:

- Välitöntä tietoa potilaan purennasta
- Tarkemmat diagnoosit
- Pienempi riski mm. implanttien epäonnistumisen, traumaattisten hampaiden, epävakaiden proteesien, tehostomien purentakiskojen sekä posliinimurtumien suhteen
- Edistää potilaanvalistustyötä
- Minimoi traumaata abutmenttihampaisiin, abutmentteihin ja lohkeileviin materiaaleihin
- Tarkasti dokumentoitu hoitoprosessi
- Aikaa säästävää analyysiä edistää tuottavuutta
- Integroitavuus muiden työaseman Windows-käyttöisten diagnoosityökalujen kanssa

Käytössä:

Mm. yksityisvastaanotoilla, yliopistoilla, kliinisissä sovelluksissa...

Kielet:

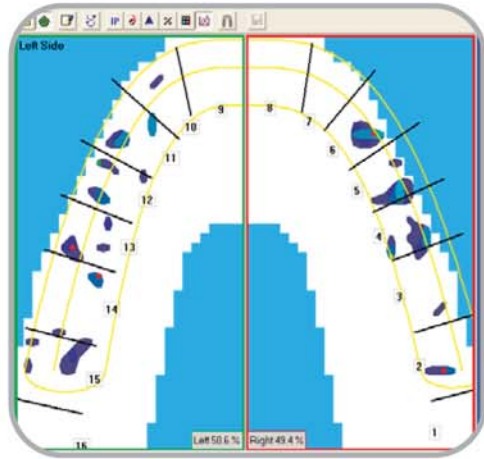
T-Scan III ohjelmistosta on tällä hetkellä saatavilla seuraavat kieliversiot: englanti, kiina, ranska, saksa, italia, japani, korea ja espanja.

Tasapainoinen purenta

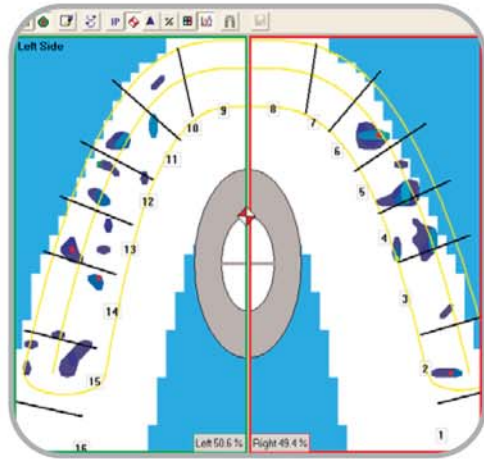
Kyky vertailla molemminpuolisia kontakteja erittäin tarkasti paikantaen on yksi T-Scan III:n merkittävimmistä vahvuuksista. Ohjelma laskee kaikkien hampaiden voiman ja tekee välittömästi yhteenvedon tästä tiedosta diagnoosinäytöille, joihin pääsee käsiksi hiiren painalluksella.

- Instant IP -toiminto näyttää maksimaalisen kontaktiaseman voiman rekisteröidyssä tallenteessa IP-ikonin painalluksella .
- Voiman keskus -analyysi yhdessä tasapainoindikaattorin kanssa antaa tietoa purennan tasapainoisuudesta sekä hoidon vaikutuksesta tähän herkkään tasapainoon.
- Voiman keskuksen kehityskulku identifioi purennan häiriöiden olemassaoloa ja voimakkuutta ja varoittaa lääkäriä tuhoisista kontakteista, jotka voivat olla vahingollisia kalliille hoitomenpiteille, kuten implanteille tai monimutkaisille silloille.

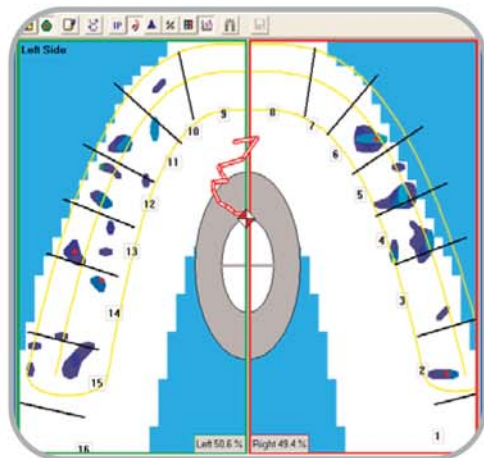
Parannetun mittausherkkyyden myötä T-Scan III kykenee tallentamaan nyt myös manipuloidun sulkemisliikkeen kontaktitapahtumat. Parempi kaaren malli auttaa identifioimaan yksittäisen hampaan kontaktipisteet ja suhteen muihin hammaskontakteihin. Hammaskontaktin voima ja ajoitus on helppo lukea värikoodillisista käyristä. Ne auttavat välittömän diagnoosin tekemisessä, samoin kuin IP (kuva 1), voiman keskus (kuva 2) ja voiman keskuksen kehityskulku (kuva 3).



Kuva 1 - Instant IP



Kuva 2 - Voiman keskus



Kuva 3 - Voiman keskuksen kehityskulku

Soita nyt 045 111 9125 -
sovitaan demonstraatio!